

にじの便り

2025.1月発行<第31号>

編集責任者：堀口 徹

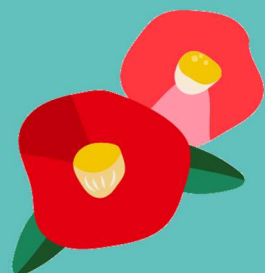
年4回発行

(6月・8月・10月・1月)

〒250-0113 南足柄市岩原 699
電話 0465-70-2222

介護老人保健施設 にじの丘足柄
メールアドレス rainbows@kiyoukai.jp

★ 令和7年も宜しく願い申し上げます ★



寒さ厳しき折、皆様にはますますご健勝のこととお慶び申し上げます。

昨年中は、皆様方の温かいご支援とご協力をいただき心より感謝申し上げます。



介護業界は、急速に高齢化が進む社会において非常に重要な役割を果たしていますが、残念ながら人手不足が深刻な課題となっています。にじの丘も例外ではありません。労働力不足は、生産性やサービスの質に大きな影響を与えてしまいます。また職員の負担が増えてしまい、ストレスや疲労による健康問題も懸念されます。にじの丘では、現在の人手不足を解消し質の高いサービスを提供するために、外国人スタッフの採用も視野に入れています。多様な人材を採用する上で、教育や研修を通じて、職員のスキルアップを目指しつつ、職員全員が力を発揮できる環境を整えていきたいと考えております。

現在もインフルエンザやコロナ等の感染症が流行していますので、皆様の健康を守るためにも体調管理には十分ご注意ください。皆様一人ひとりの気遣いが、大切な人々を守ることに繋がります。どうぞご自身と周りの人たちを大切にしてください。

にじの丘でも日常の予防策を心掛け、皆様に安心してご利用いただけるよう努力してまいります。

どうぞよろしく願い申し上げます。

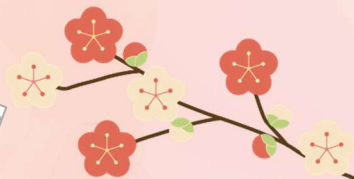


介護老人保健施設 にじの丘足柄

令和七年



お正月は、にじの丘神社にお参り、福笑い、書き初め、駅伝の応援などなど新しい年の始まりを皆で楽しみました(*▽*)



にじの丘お正月の過ごし方



【編集後記】

朝起きて布団から出るのがつらい季節となりました。寒さが身に染みる時期、暖かい飲み物や、ゆっくりと体を温める時間が大切だと感じるこの頃です。

お正月のにじの丘は、ミニゲームをやったり、皆で駅伝を応援したりと、派手なイベントではないけれど、ご利用者様は楽しんで下さったようです(^^)

まだまだ長い冬は続きますが、皆様が健やかに過ごせますよう、元気に冬を乗り越えましょう。今年もよろしくお願ひいたします。

【広報】総務課 児玉・新田

